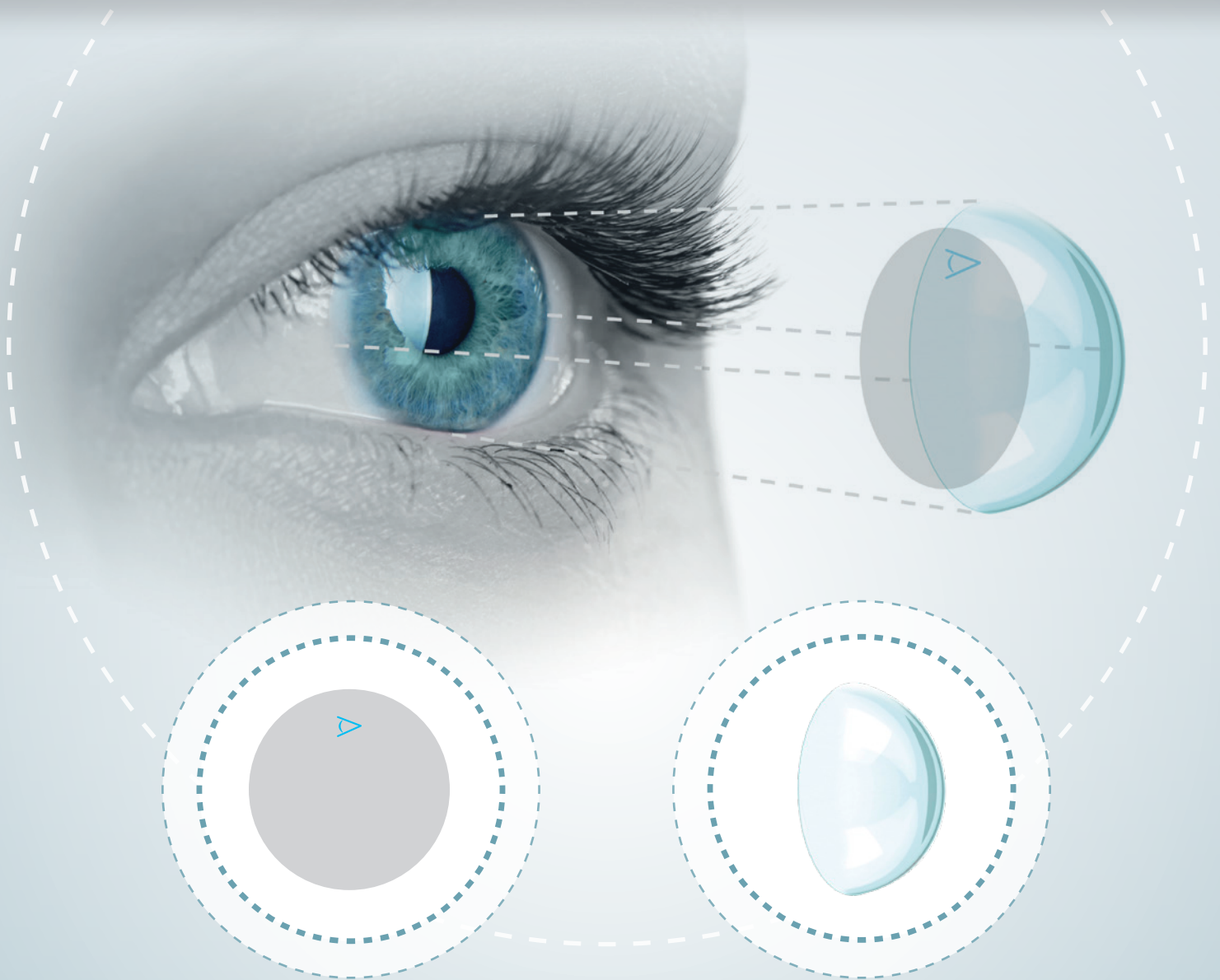


OmniGen® | OmniLenz®

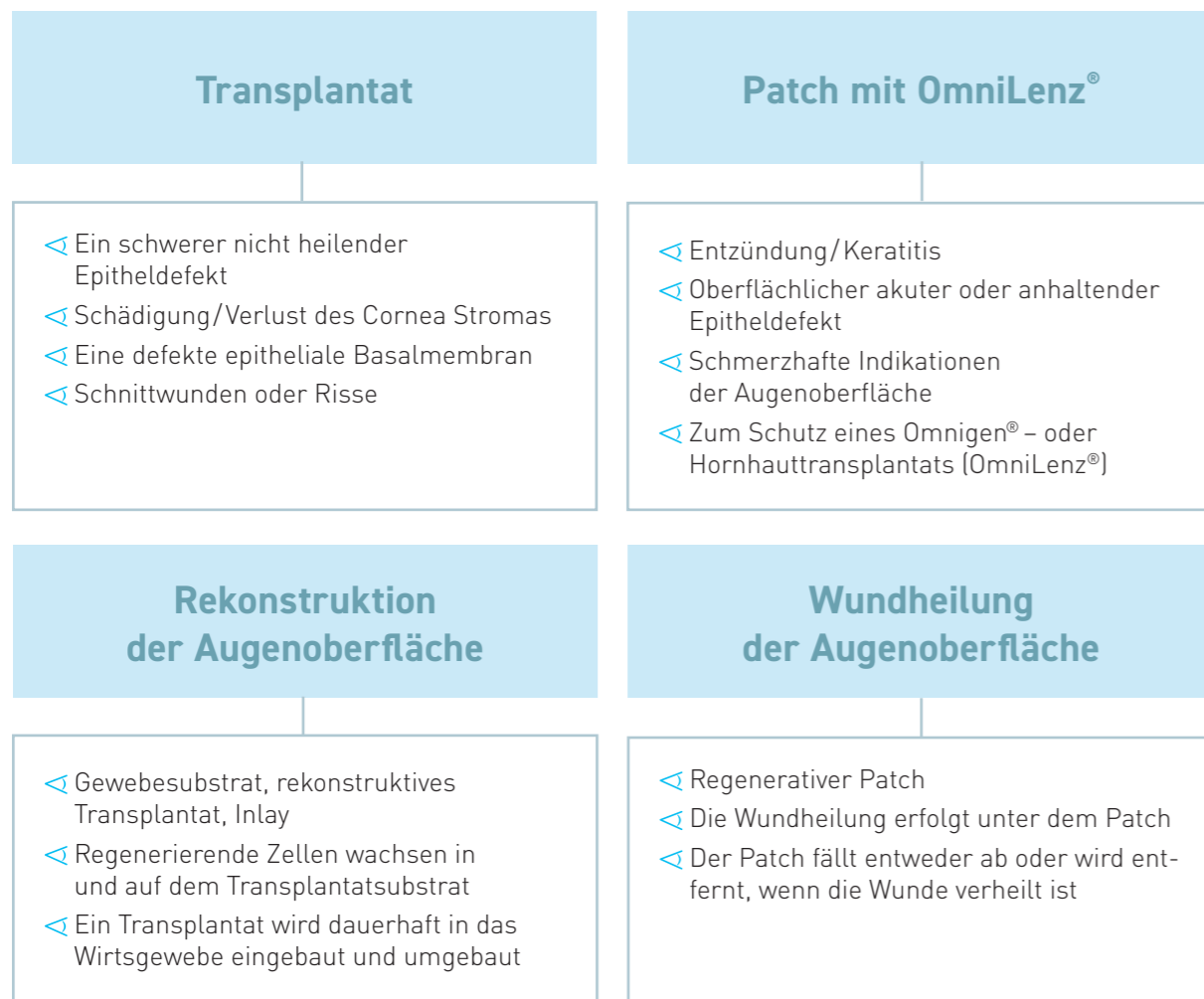


OMNIGEN® DIE AMNIONMEMBRAN

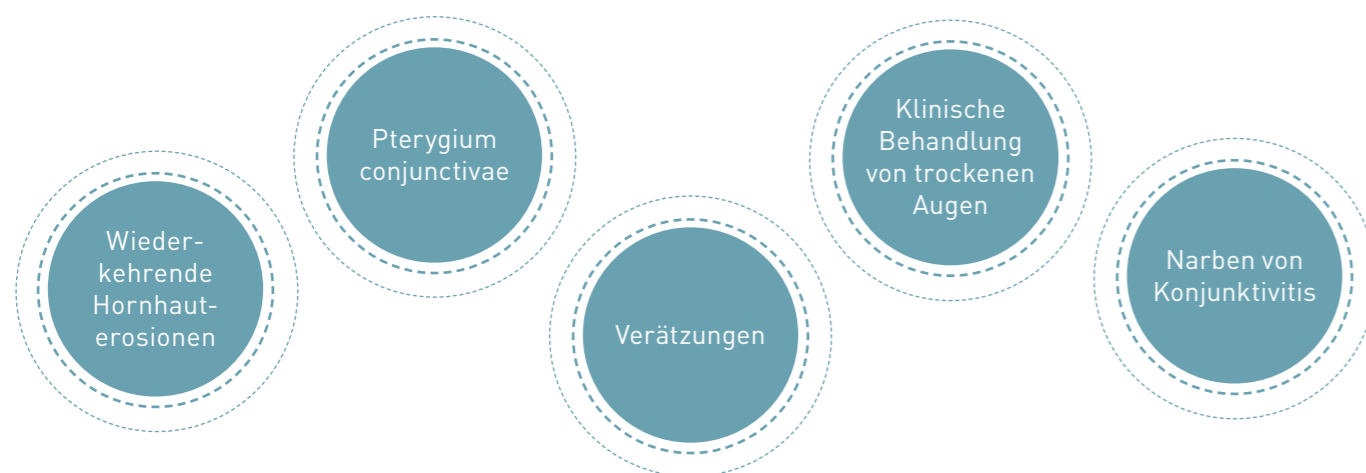
innovative
ophthalmologische
Wundheilung und
Rekonstruktion der
Augenoberfläche

OMNILENZ® DIE KONTAKTLINSE

einzigartig zur
massgeschneiderten
Anwendung von
OmniGen®



Weitere Anwendungsbereiche



sowie andere oberflächliche Hornhautschäden, die eine Wundheilung erfordern



- ◁ OmniGen® ist eine trocken konservierte menschliche Amnionmembran, gewonnen aus der Fruchtblase. Sie stammt von einer Spenderin nach einem elektiven Kaiserschnitt.
- ◁ Die Membranen werden in Grossbritannien von NuVision Biotherapies Limited verarbeitet und enthalten kein lebendes Gewebe.
- ◁ OmniGen® wird aseptisch in einer sterilen Umgebung verarbeitet. Im Transplantat können Spuren von Antibiotika vorhanden sein.
- ◁ Das Transplantat wird nicht sterilisiert. Alle Chargen von OmniGen® werden vor der Freigabe mikrobiologischen Tests unterzogen.

OmniLenz® - mehr als nur eine Linse

Zur Anwendung von OmniGen®

	OmniLenz® C	OmniLenz® L
DTLC Linsen Basis	Menicon 72	Definitive™ 74
Wassergehalt	72 %	74 %
Material	Hydrophiles Copolymer bestehend aus N, N-Dimethylacrylamid (DMAA) und N-Vinyl-2-Pyrrolidon (N-VP)	Efofilcon A
Linsen-Durchmesser (mm)	16	18
Basiskurve	8,8	9,0
Materialstärke im Zentrum (mm)	~ 0,15 (nass)	~ 0,16 (nass)
Sauerstoff Permeabilität (Dk)	34	60
Sauerstoff Transmissibilität (Dk/t)	23 (nass)	37,5 (nass)
Stärke	Afokal	Afokal
Sichtbare Tönung	Aquamarin	Klar/Blau

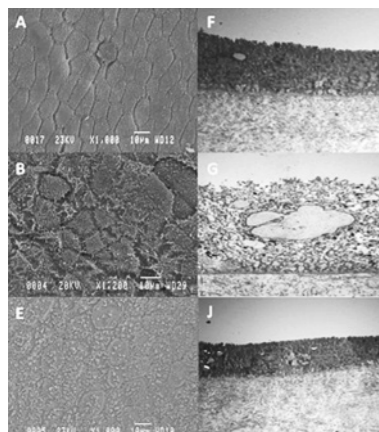
- ◁ Jede OmniLenz® Linse wird einzeln in einem Klarglasbehälter mit einer Lösung von 0,9 % Borat-gepufferter Salzlösung aufbewahrt.
- ◁ OmniLenz® ermöglicht eine transparente Sicht für alle täglichen Aktivitäten und kann anhaltend 14 Tage getragen werden.



Das Tereo®-Herstellungsverfahren von OmniGen® besteht aus einer Niedertemperatur-Vakuumverdampfung, die das Gewebe sanft entwässert.



Die Kryokonservierung führt zu einer unvermeidbaren Eiskristallbildung, welche die Zell- und Gewebestrukturen beeinträchtigt.



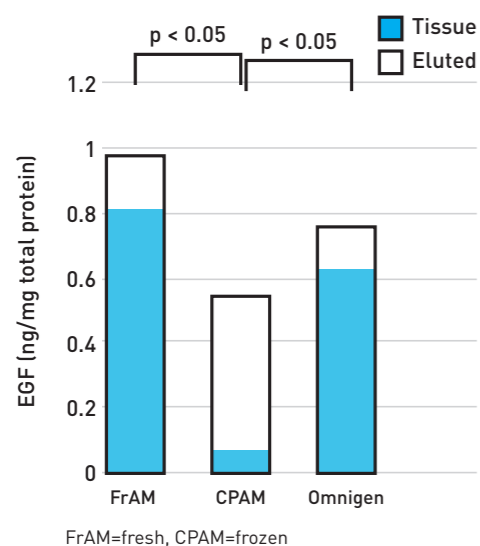
Frische Amnionmembran

Kryokonservierte Amnionmembran

OmniGen®

Mikroskopische Aufnahmen zeigen nach der Kryokonservierung im Vergleich zu OmniGen® und frischer Amnionmembran eine deutliche Schädigung der AEC-Schicht (amniotic epithelial cell) und der Mikrovilli.

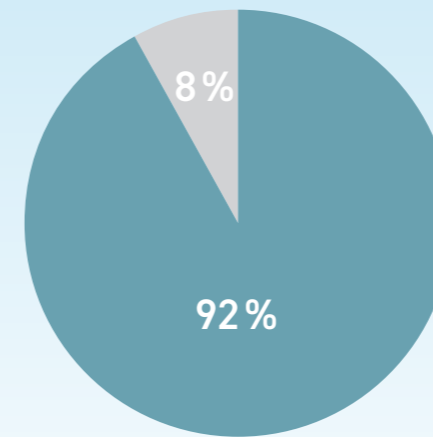
Mehr Wachstumsfaktoren²



OmniGen® speichert signifikant mehr Wachstumsfaktoren, z.B. EGF, als gefrorene Amnionmembranen (blaue Balken), wobei weniger an das Eluat verloren gehen (weisse Balken).

Klinische OmniGen® / OmniLenz®-Anwendung²

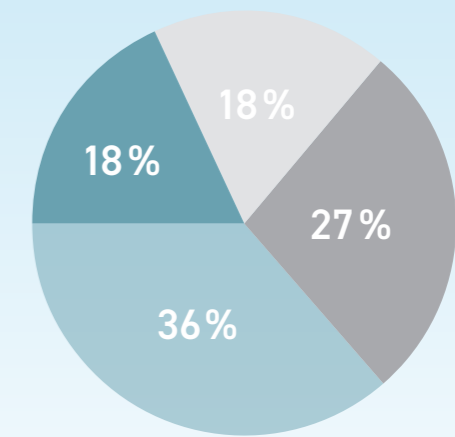
Geheilte Patienten in %



- Geheilt 11/12
- Versagt 1/12

Das Versagen war auf den Verlust der Linse zurückzuführen, nicht auf das Versagen der OmniGen®-Wundheilung

Zeit bis zur Heilung in %



- 1-7 Tage (2/11)
- 7-14 Tage (3/11)
- 21-28 Tage (4/11)
- 35-42 Tage (2/11)

< Mittlere Heilungszeit: 2,75 Wochen (Bereich 1-6 Wochen)

< 18% (2/11) Rezidiv/Versagen nach Entfernung, aber mit 2 weiteren Behandlungen vollständig verheilt

¹ Allen, C. L. et al. Augmented dried versus cryopreserved amniotic membrane as an ocular surface dressing. PLoS One 8, e78441, (2013).
² Maycock N.J.R. et al. A UK multi-centre case series using OmniGen® / OmniLenz® in the treatment of corneal disease. RCOphth 2019

**Massgeschneiderte Anwendung von OmniGen® Patch
durch die Kontaktlinse OmniLenz®**

- ◀ Patientenauswahl nach pathologischen, Augen-topografischen und verhaltensbezogenen Merkmalen
- ◀ Augenvorbereitung mit Anästhetika und Wundtoilette

1 Öffnen Sie die äussere und innere Verpackung von **OmniGen®**. **OmniGen®** aus der Verpackung nehmen. Lassen Sie das Gewebe in der Schale.

2 Leeren Sie den Inhalt der **OmniLenz®**-Flasche in einen sterilen Steinguttopf oder Behälter.

3 Halten Sie die Linse mit der Pinzette fest und schütteln Sie sie 2-3 Sekunden vorsichtig, um überschüssige Flüssigkeit zu entfernen. Benutzen Sie den Deckel der **OmniLenz®**-Flasche als Halter.

ZEITEMPFLINDLICHE SCHRITTE:

Schritte 2 bis 6 sollten innerhalb von 4 bis 6 Minuten abgeschlossen werden.

4 Mit einer trockenen, stumpfen Pinzette die **OmniGen®** Disc mit der Epithelseite oben in der **OmniLenz®** korrekt ausrichten und zentrieren. Zwei Minuten warten, bis **OmniGen®** rehydriert ist. Falten ausstreichen.

5 Setzen Sie die **OmniLenz®** innerhalb von **6 Minuten** nach Entnahme aus der Flasche vorsichtig auf die Augenoberfläche auf.

6 Bitten Sie den Patienten, vorsichtig zu blinzeln, um die Linse zu zentrieren.

OmniGen® bietet eine einzigartige Option, um die regenerativen Eigenschaften der Amnionmembran zu nutzen, ohne dass eine Operation erforderlich ist.

Transplantate

Die Epithelseite des Transplantats nach OBEN von der Cornea weg (Logo aus abbaubarer chirurgischer Tinte im Uhrzeigersinn)

OMNIGEN® 50 mm × 75 mm, zur vollständigen Abdeckung der Schleimhautepithel-Oberfläche, Fornix-Schutz und chirurgischer Befestigung des Lidrandes

W5UN4017
50 mm × 75 mm



W5UN4015
15 mm × 15 mm

W5UN4016
20 mm × 20 mm

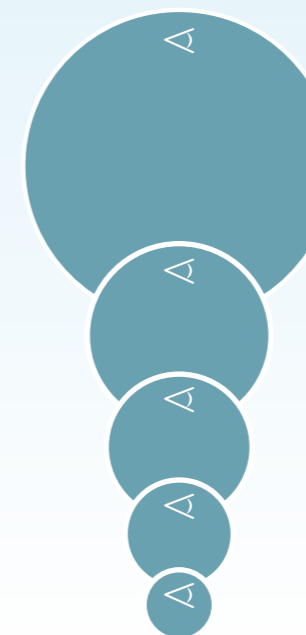
W5UN4014
50 mm disc

W5UN4013
25 mm disc

W5UN4012
20 mm disc

W5UN4020
17 mm disc

W5UN4010
12 mm disc



Patch

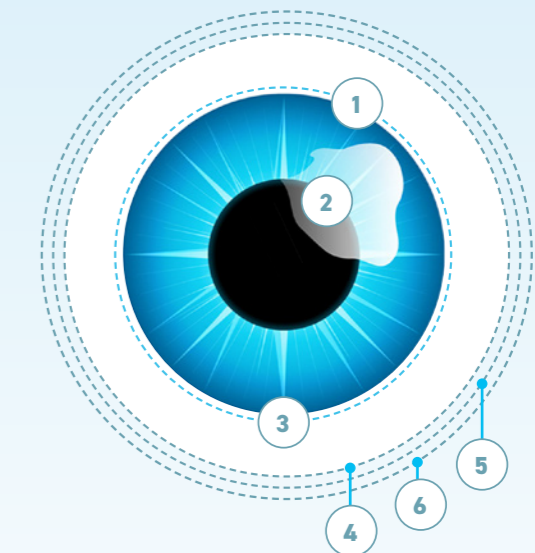
Die Epithelseite des Discs nach UNTEN zur Cornea hin (Logo aus abbaubarer chirurgischer Tinte gegen Uhrzeigersinn)

W5UN4010
12 mm disc

Mit **OmniLenz® C** 16 mm
W5UN4018

W5UN4020
17 mm disc

Mit **OmniLenz® L** 18 mm
W5UN4019



① LIMBUS

② CORNEA: 11,5 mm

③ OMNIGEN C: 12 mm

④ OMNILENZ C: 16 mm

⑤ OMNIGEN L: 17 mm

⑥ OMNILENZ L: 18 mm

Omnigen® | OmniLenz®



- ◁ Nachgewiesene wundheilende Eigenschaften der Amnionmembran²
- ◁ Anwendung von Omnigen® mit OmniLenz® ohne Nähte und chirurgische Eingriffe durch nicht-chirurgisch tätiges Fachpersonal
- ◁ Dank dem Tereo®- Herstellungsverfahren ist Omnigen® wesentlich aktiver als herkömmliche Amnionmembranen mit Kryokonservierung²
- ◁ Einfache ambulante Verabreichung in weniger als 6 Minuten
- ◁ Aufbewahrung von Omnigen® bei einer Raumtemperatur von 2 °C bis 25 °C
- ◁ Omnigen® wird hergestellt von NuVision Biotherapies Limited, Nottingham, England. OmniLenz® wird in England von Menicon Limited für NuVision Biotherapies Limited hergestellt

Distributor

SimiMed AG, Industriestrasse 27, 6060 Sarnen, Schweiz
Tel. +41 56 649 96 70, Fax +41 56 649 90 55, www.simimed.ch, info@simimed.ch